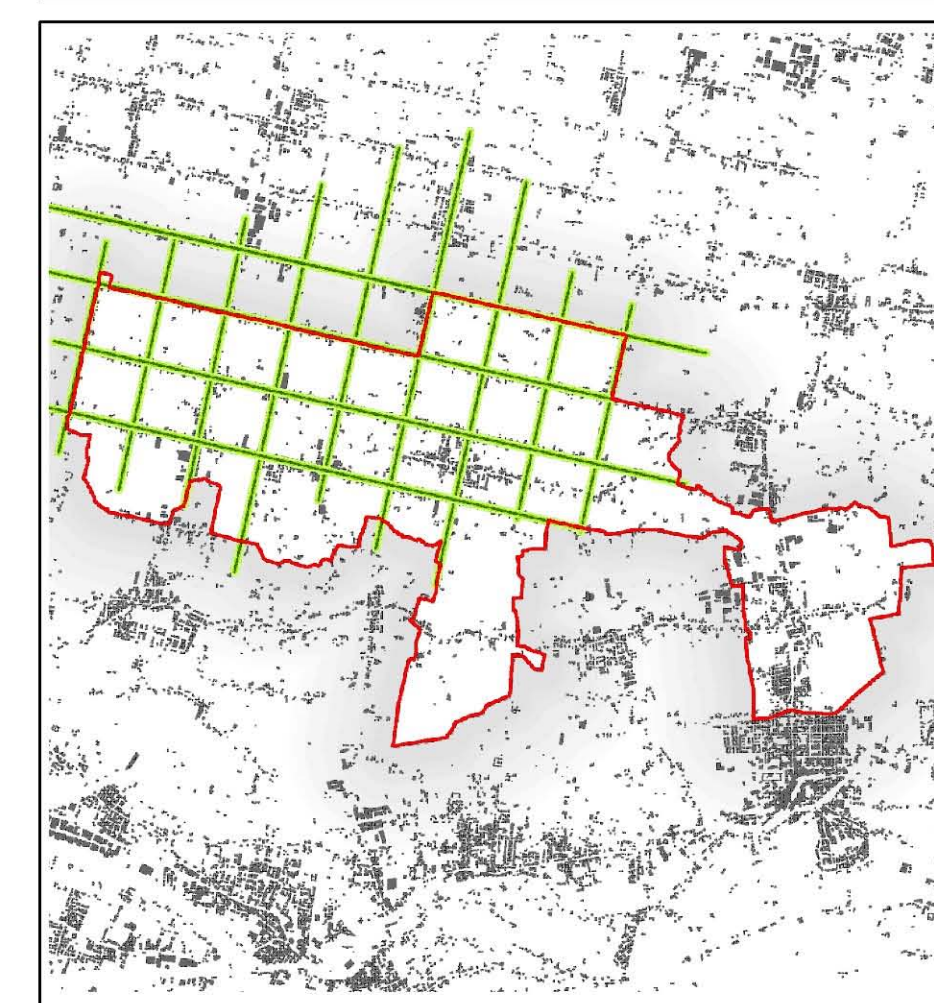


Pianificazione superiore  
Piano Regionale dei Trasporti



Scala:  
Pianificazione superiore  
Prot. n. PPA/0303  
Data: 31/10/2007

Progettisti  
Roberto Giacomello urbanista  
Daniela Polito urbanista  
Consulenti  
Ugo Polakki Ingegnere  
Marco Ranico agronomo forestale  
Gino Lucchetto geologo  
Enrico Romanazzi naturalista  
Luca Rampono urbanista  
Massimo Rizzato urbanista  
Collaboratori  
Gabriele Lon urbanista  
Lisa De Gaspari urbanista  
Bettina Loventini Ingegnere  
Michele Pesari geometra



Adottato Il Segretario  
Approvato Il Sindaco

4  
1:25.000  
Pianificazione superiore  
Piano Regionale dei Trasporti

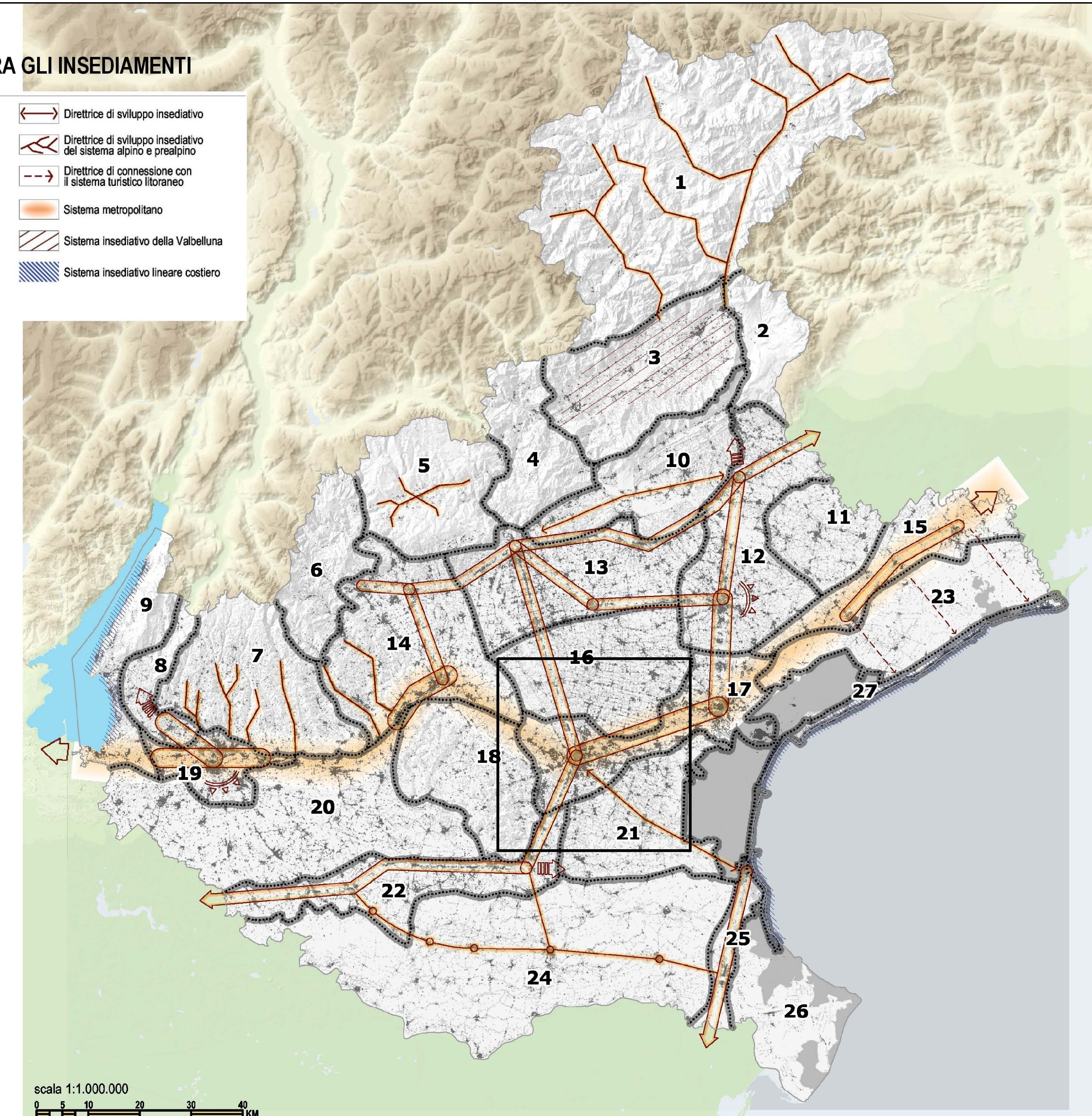
**VIABILITA' REGIONALE PRINCIPALE**

- Contorno regionale
- Aree urbanizzate
- Autostrade
- Strade statali e regionali
- Strade provinciali
- Ferrovie
- Corsi d'acqua superficiali
- Corpi d'acqua



**RETE DI CONNESSIONE TRA GLI INSEDIAMENTI**

- n Ambito morfologia insediativa
- Sistema delle relazioni del Corridoio V
- Sistema urbano ad alta densità insediativa
- Sistema urbano interconnesso
- Sistema di connessione di centri urbani
- Direzione tendenziale di sviluppo urbano lineare
- Direzione tendenziale di sviluppo urbano radiale
- Direzione di sviluppo insediativo del sistema alpino e prealpino
- Direzione di connessione con il sistema turistico fiorentino
- Sistema metropolitano
- Sistema insediativo della Valselluna
- Sistema insediativo lineare costiero



scala 1:1.000.000

**PIANO REGIONALE DEI TRASPORTI**

**RETE STRADALE PRIMARIA**

- RETE ESISTENTE
- COMPLANARI AUTOSTRADA A4
- NUOVI ASSI E SERVIZIO AREE TURISTICHE
- POTENZIAMENTO RETE INTERVALLIVA

**RETE LOGISTICA**

- PORTI
- AEROPORTI
- INTERPORTI
- AREE INTERPORTUALI E DI SUPPORTO
- AREE INTERPORTUALI E DI SUPPORTO (DI PROGETTO)

**SISTEMA FERROVIARIO REGIONALE METROPOLITANO**

- RETE SPMR
- SPMR FASE 1
- SPMR FASE 2
- SPMR FASE 3
- SPMR FASE 3 NUOVA REALIZZAZIONE
- SPMR OCCIDENTALE

**ALTA CAPACITA'**

- CORRIDOI ALTA CAPACITA' FERROVIARIA

