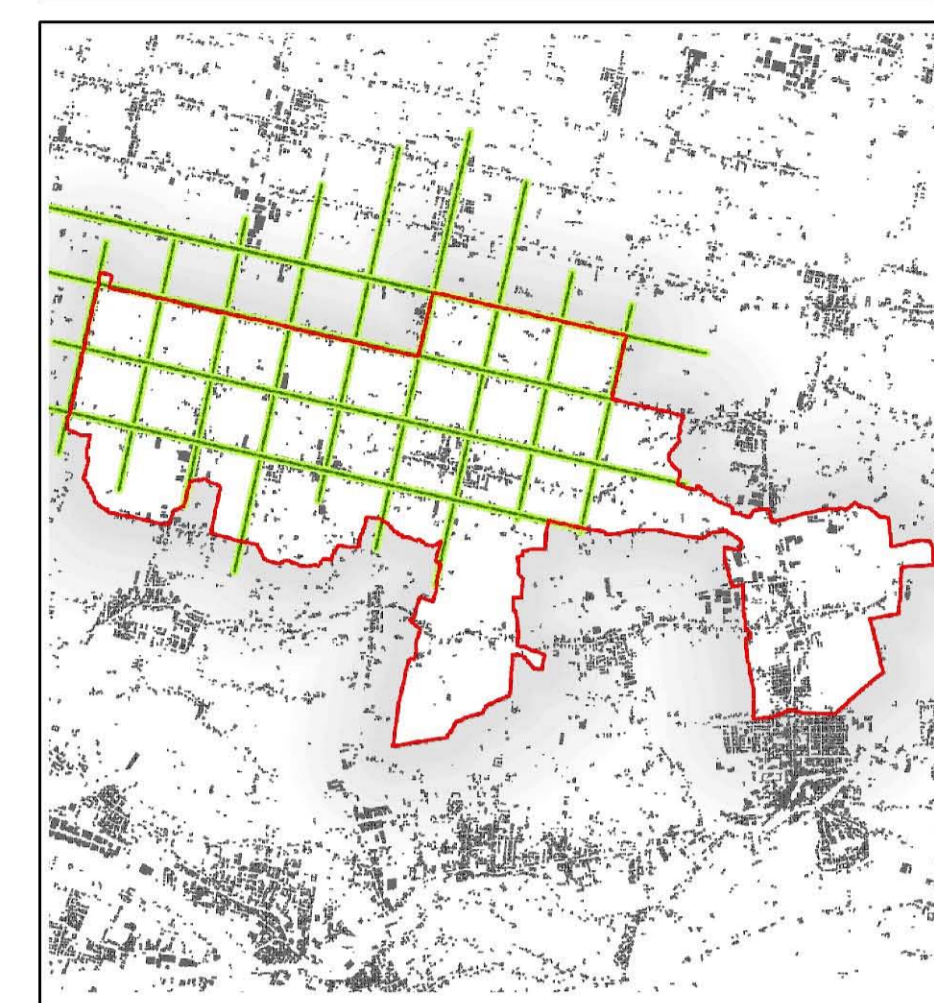


Carta delle fragilità



Scala: 1:10.000

Prot. n. P/040603
Data: 20/02/2008

Progettisti
Raffaello Giacometta urbanista
Daniela Pello urbanista

Consistenti
Ugo Polakoff Ingegnere
Marco Ranica agronomo forestale
Gino Lucchetto geologo
Enrico Romanazzi naturalista
Luca Rampono urbanista
Massimo Pizzato urbanista

Collaboratori
Gabriele Loni urbanista
Ugo De Gaspari urbanista
Eletta Loventini Ingegnere
Michele Pizzi geometra



Adottato Il Segretario

Approvato Il Sindaco

REDAZIONE: Via Venezia 10, 30044 Pianiga (VI) - Tel. 0445/200000 - Fax 0445/200001
PROGETTO: Urbanistica - Piano di Assetto del Territorio - Piano di Assetto del Territorio 2007 - Elaborato n° 27 - Data: 20/02/2008 - Scale: 1:10.000

Fav. **27**
Scala: 1:10.000
Carta delle fragilità

LEGENDA:	N.T.
Limite amministrativo Pianiga	
COMPATIBILITÀ GEOLOGICA AI FINI EDIFICATORI	
Area idonea a condizione	Art. 37
Area Ex Ceneri Enel	Art. 38
AREE SOGGETTE A DISSESTO IDROGEOLOGICO	
Aree soggette ad esondazione (fonte Consorzio di Bonifica)	Art. 39
Aree allagate in almeno un'occasione nel periodo intercorso dal 1955 a oggi (fonte Consorzio di Bonifica)	Art. 39
ALTRE COMPONENTI	
Corsi d'acqua	Art. 32
Aree di interesse storico, ambientale e artistico	Art. 40
Pozzi di captazione	Artt. 32, 41

