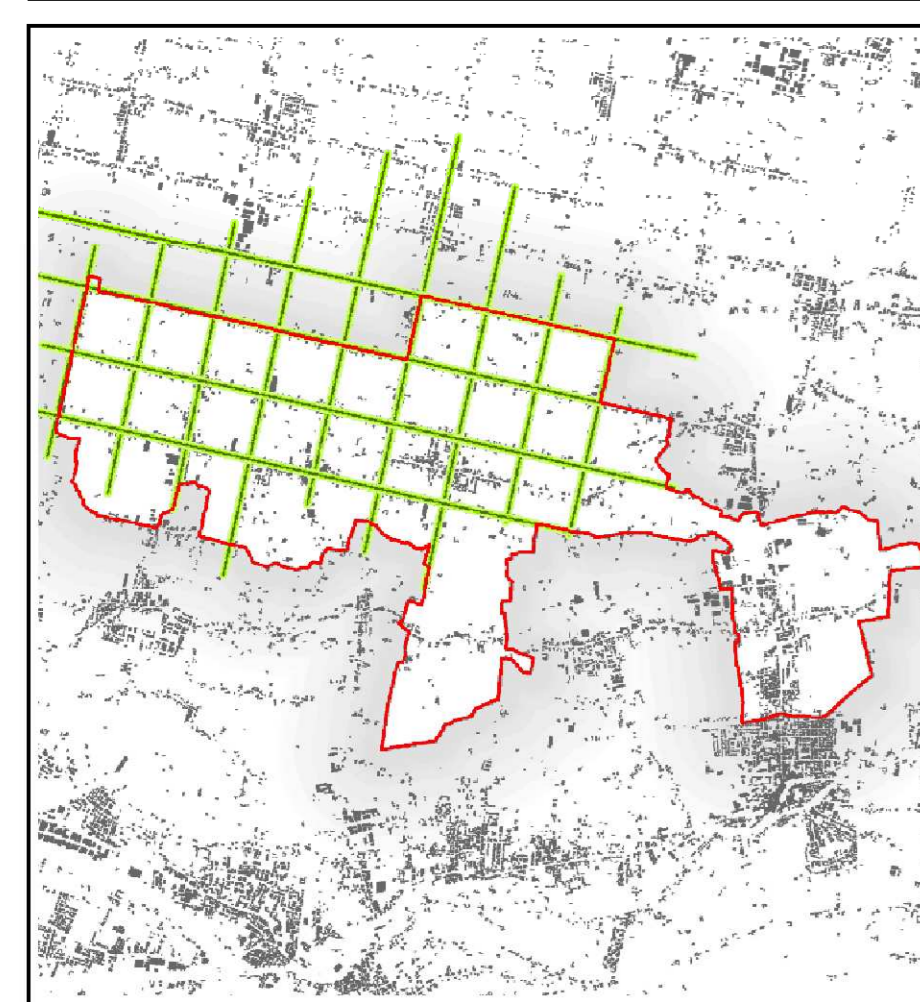


V.A.S. - Uso del suolo



Scala: 1:10.000

Aggiornamenti al PAT 2007

Prof. n. PIANIG03

Data: 31/10/2007

Progettista:  
Raffaella Gerometta urbanista  
Daniela Ratto urbanista

Consulenti:  
Ugo Pasinati ingegnere  
Matteo Pianiga agronomo forestale  
Gino Lucchetto geologo  
Enrico Romanazzi naturalista  
Luca Rampazzo urbanista  
Massimo Pizzato urbanista

Collaboratori:  
Gabriele Uini urbanista  
Lisa De Gasperi urbanista  
Flavia Lorenzini ingegnere  
Marcello Passolunghi geometra



Adottato dal Consiglio Comunale  
Approvato dal Sindaco

VENETO PROGETTI S.p.A.  
via Venezia, 15  
37060 S. Giovanni Lupatoto (VI)  
tel. 0445/491111  
fax 0445/491112  
www.venetoprogetti.it

**legenda**

confine comunale

Uso del suolo prevalente

Arativo arborato

Arativo estensivo

Arativo intensivo

Perurbano

Urbano residenziale

Urbano produttivo

Viabilità principale

Corsi d'acqua

Idrografia

